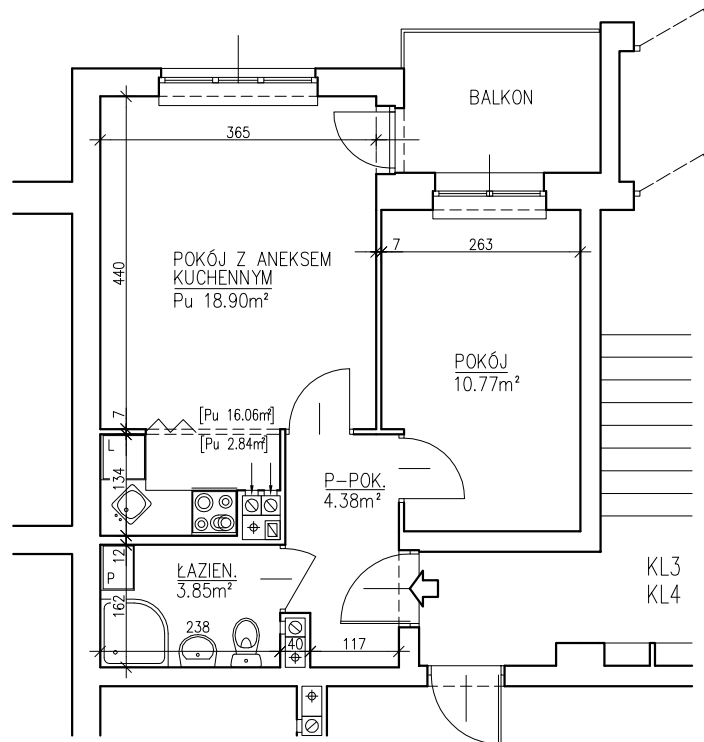
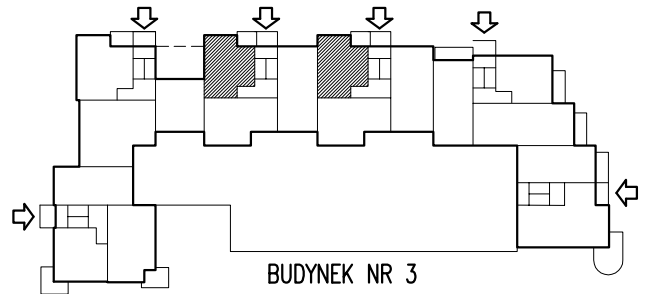
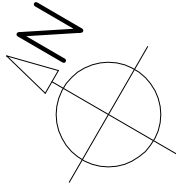


BUDYNEK MIESZKALNY, WIELORODZINNY
Z GARAŻAMI PODZIEMNYMI
PUŁAWY. UL.SOSNOWA
OSIEDLE "SŁONECZNE PIASKI"



MIESZKANIE NR 26, 38

BUDYNEK NR 3
PARTER

M1 2PKa
Pm 26.83m²
Pu 37.90m²